

## NO. 5014 フレキシブルWソケット双龍

材質:先端ソケット部(アルミ)胴部パイプ管(S15C黒染)内部線材(亜鉛メッキ)

適正回転数:3,000回転/分以下

適用機種:



パッケージ:



5014

## しなやかに90°まで曲がるシャフト

両端ワンタッチソケット採用で軸折れ問題を解消

- 狭い場所・壁際・天井作業へのビス締め最適です。
- システムキッチン・洗面化粧台の設置等に便利です。
- 最大トルク:締める20Nm 緩める16Nmです。
- インパクトドライバに両頭ビットをつけたまま本体装着が可能です。

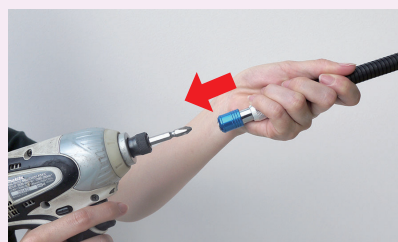
コーススレッド75mmまで打ち込み可能



全長:L 幅:W (単位:mm)

品番	価格(税別)	全長	幅	重量	JAN
5014	4,500円	300	17	242g	050145

小箱:6入 JANコード:4962660+JAN



インパクトドライバに両頭ビットをセットしたまま、矢印方向に本体を差し込むだけで装着可能(片手でカンタン装着)



両端ワンタッチソケット採用

万が一、軸折れしても両頭ビットを交換するだけ。

## VOICE

## 【お客様からのお声】

際にPF管をサドル止めする時に使用しました。今までドライバーを手廻していたのですが、インパクトドライバで締め付け可能になり作業効率が良くなりました。

分電盤の取付けや狭い場所で使用しました。柔らかく使いやすかったです。

照明の配線工事に使用しました。既設の配管の間に配管を取付ける時に狭い所に固定するのに使用しました。インパクトが入らない所にフレキシブルで狭い所に取付けできました。

機器組み込み取付け作業時に使用しました。インパクトの入らない角度の場所で使用できました。