

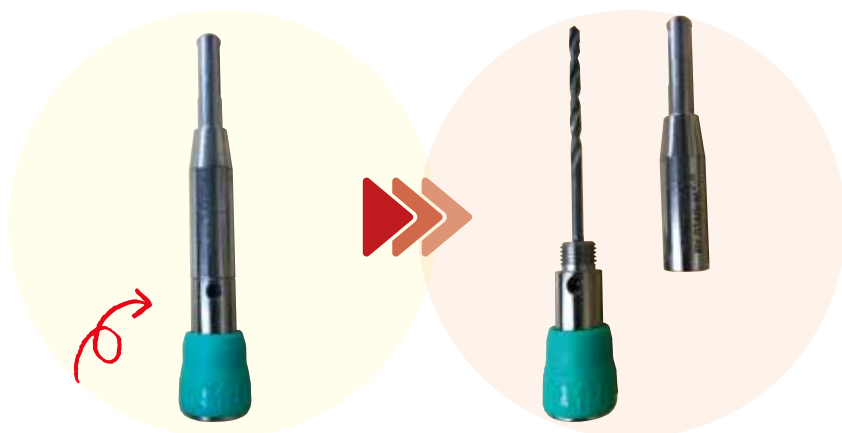
ご存じですか?実は・・・

ココも使ってください



No.503W センター一発

センター一発の内錐は、鉄工ドリルを使用しています。
ドリルガイド部分を取り外せば鉄工ドリルの働き分の穴あけは出来ます。
ガイドの取り外し方は下記へ



SS、S、Mは、画像のようにイモネジが見えていますので、ネジ上部のガイドを外します。



Lは、くびれた胴部分を掴んでガイドを外します。



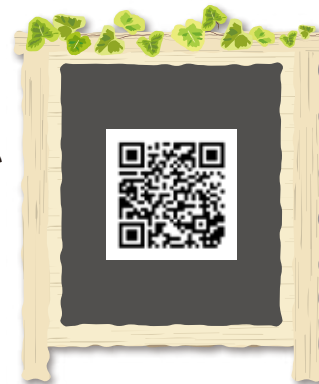
この状態でビットに取り付けてインパクトドライバやドリルドライバで使用すると鉄工ドリルとしてお使いいただけます。
(付属のビットとご一緒にお使いください)
※内錐の部品としてお取り扱いさせていただきます。



品番	内錐サイズ
503W-SS	2.0mm
503W-S	2.4mm
503W-M	2.8mm
503W-L	3.2mm

内錐
各サイズ定価517円(税込)

ガイドの取り外し方はQRコードよりご確認ください



お問い合わせは、スターエム まで

<https://www.starminfo.com>

FAX 0120-0794-83